

# Kerr™ | MAG

4/2024 | wrzesień-październik 2024



nowości • promocje • edukacja



**SimpliShade™**  
str. 6



**elements™ Connect**  
str. 19



**ZenFlex™**  
str. 20

# OptiShade™

Optymalny, uniwersalny system kompozytowy



## Łatwiejsze dopasowanie kolorów

Szybszy i łatwiejszy dobór odcieni. OptiShade obejmuje wszystkie 16 klasycznych kolorów VITA przy użyciu zaledwie trzech: Light, Medium, Dark.



## Technologia Adaptive Response (ART)

System wypełniacza ART to sprawdzona technologia zastosowana w Harmonize™, która pomaga wykonać wypełnienia o naturalnym wyglądzie, znakomitej wytrzymałości i niezrównanej estetyce.



## Proste zarządzanie materiałami

Tylko trzy kolory wystarczą, aby zaspokoić niemal wszystkie potrzeby w zakresie odbudów kompozytowych, pozwalając zaoszczędzić czas i pieniądze. Z OptiShade zyskasz porządek w asystorze, skrócisz listę zamawianych produktów i ograniczysz do minimum ryzyko przeterminowania materiałów.



## Uniwersalny system do wszystkich klas ubytków

3 kolory: Light, Medium i Dark wystarczą, aby dopasować kolor wypełnienia do wszystkich 16 klasycznych odcieni z kolornika VITA.

## Odpowiednik kolornika VITA

LIGHT		A1, B1, B2, C1, D2
MEDIUM		A2, A3, C2, D3, D4
DARK		A3.5, A4, B3, B4, C3, C4

## Nr katalogowy

37111	– Light – LT
37112	– Medium – MD
37113	– Dark – DT
37114	– Bleach White – BW zęby wybielane
37115	– Universal Opaque maskowanie przebarwień

Więcej informacji [kerrdental.com](http://kerrdental.com)

**Kerr™**

# OptiShade™

Opakowanie:

Strzykawka 4g; Strzykawka 2g

37111 i pozostałe OptiShade Syringe 4g

Cena zestawu: 999 zł



## Oferta specjalna

Kup 6 strzykawkę 4 g OptiShade Universal w dowolnym kolorze i otrzymaj 6 strzykawkę 2 g OptiShade Universal medium.

**166,5 ZŁ**

CENA

ZA 1X STRZYKAWKĘ  
PRZY ZAKUPIE OFERTY  
SPECJALNEJ



dr n. med. Maciej Mikołajczyk



lek. dent. Oskar Pluciński



dr Sanja Štefančić, DMD, MSc, PhD, Chorwacja



dr n. med. Maciej Mikołajczyk



Dr Maciej Mikołajczyk, dr Sanja Štefančić, lek. dent. Oskar Pluciński są płatnymi konsultantami firmy Kerr.



## Skuteczna odbudowa przedtrzonowców przy użyciu SimpliShade

Odbudowa punktu stycznego w klasie II było zawsze wyzwaniem dla klinicystów, szczególnie w przypadku przedtrzonowców. Sukces zależy od prawidłowego dopasowania matryc z odpowiednimi pierścieniami i przywrócenia właściwych proporcji. Ten przypadek kliniczny obejmuje wymianę starych, nieszczelnych wypełnień kompozytowych. Zastosowaliśmy prostą technikę złamania klina w celu umieszczenia pierścienia, co zapewniło prawidłowe dopasowanie dwóch matryc sekcyjnych. Na koniec, zakończono odbudowę, korzystając z techniki Essential Lines.



**Ryc. 1** Początkowa sytuacja. 65-letni pacjent zgłosił się z istniejącymi, nieszczelnymi wypełnieniami kompozytowymi, które wymagały wymiany w celu usunięcia zmian próchnicowych i odbudowy struktury zęba.



**Ryc. 2** Po założeniu koferdamu usunięto stare wypełnienia i uzyskano dwa ubytki klasy II.



**Ryc. 3** Po przygotowaniu ubytków, do każdego z nich umieszczono dwie sekcyjne matryce, aby uzyskać jak najściślejszy kontakt, a następnie zabezpieczono je pomarańczowym drewnianym klinem.



**Ryc. 4** Następnie odłamano zewnętrzną część klina, tak aby w strefie międzyzębowej pozostała tylko jego część.



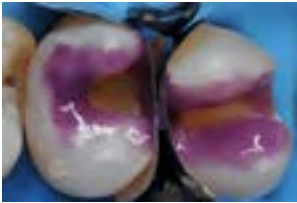
**Ryc. 5** W ten sposób pierścienie zamknęły matrycę tak ciasno, jak to możliwe, na powierzchni zęba, odtwarzając właściwe proporcje obu zębów. Ważne jest, aby prawidłowo uszczelnić matrycę w przestrzeni ubytku klasy II.

### Prof. Angelo Putignano

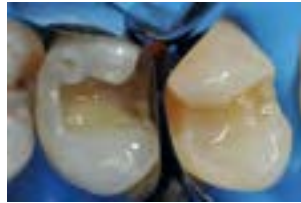


- Uzyskał tytuł M.D. oraz D.D.S. (dyplom lekarza dentysty) na Uniwersytecie w Ankonie we Włoszech.
- Profesor zwyczajny w dziedzinie Stomatologii Odtwórczej na Wydziale Stomatologii Politechniki w Marche, Ankona, Włochy.
- Kierownik Katedry Stomatologii Zachowawczej i Endodoncji na Wydziale Stomatologii Politechniki w Marche, Ankona, Włochy.
- Dziekan Wydziału Higienistów Stomatologicznych Politechniki w Marche, Ankona, Włochy.
- Aktywny członek Włoskiego Towarzystwa Stomatologii Odtwórczej (SIDOC).
- Członek założyciel Międzynarodowej Akademii Stomatologii Estetycznej (IAED).
- Aktywny członek Europejskiej Akademii Stomatologii Estetycznej (EAED).
- Prywatna praktyka w Ankonie, Włochy.
- Współautor książki „Adhesive Dentistry: The Key to Success”, wydanej przez Quintessence International.
- Współautor książki „Indirect Conservative Restoration of Posterior Teeth” (UTET 2008).
- Prof. Putignano prowadzi wykłady na całym świecie na temat odbudowy adhezyjnej i estetycznej.





**Ryc. 6** Przeprowadzono selektywne trawienie szkliva przez 30 sekund.



**Ryc. 7** Po wypłukaniu i osuszeniu przez tyle samo czasu, ile zajęło trawienie, nałożono OptiBond™ Universal firmy Kerr w celu uzyskania adhezji.



**Ryc. 8** W ostatnim etapie protokołu adhezji nałożono cienką warstwę kompozytu o płynnej konsystencji (SimpliShade™ Bulk Fill Flow firmy Kerr), aby pokryć i zabezpieczyć warstwę hybrydową oraz wyrównać dno ubytku. Odtwarzając wszystkie ściany międzyzębowe, uzyskano dwa ubytki klasy I.



**Ryc. 9** Aby zakończyć procedurę wypełnienia użyto do każdego ubytku jednej porcji kompozytu (SimpliShade™ Bulk Fill Composite), a po zagęszczeniu i dostosowaniu materiału poprzez usunięcie nadmiaru ukształtowano morfologię okluzyjną.



**Ryc. 10** Podstawowe linie każdego przedtrzonowca zostały narysowane zgodnie z anatomią zęba.



**Ryc. 11** Na zakończenie odbudowy zastosowano charakteryzację.



**Ryc. 12** Następnie użyto Medium OptiDisc™ do wykończenia odbudów przy niskiej prędkości.



**Ryc. 13** Polerowanie przeprowadzono przy użyciu systemu HiLuster™ Polishing System przy niskiej prędkości.



**Ryc. 14** Na zakończenie wypolerowano odbudowy przy użyciu Occlubrush™, co zostało wykonane podczas tej samej wizyty.



**Ryc. 15** Ostateczny wygląd odbudów przed usunięciem koferdamu.



**Ryc. 16** Ostateczny wynik po usunięciu koferdamu.



**Ryc. 17** Ostateczny wygląd po 1 miesiącu obserwacji.



**Ryc. 18** Badanie rentgenowskie nie wykazało żadnych przejaśnień okołowierzchołkowych w okolicy dwóch przedtrzonowców, co oznacza, że po miesiącu obserwacji miazga zachowała żywotność.

#### Informacja:

Prof. Angelo Putignano jest konsultantem firmy Kerr. Opinie i techniki wyrażone w tym artykule opierają się na doświadczeniu prof. Angelo Putignano. Kerr jest producentem urządzeń medycznych i nie udziela porad medycznych. Klinicyści powinni kierować się własnym profesjonalnym osądem przy leczeniu swoich pacjentów.

#### Wniosek

Najlepsza strategia uzyskania optymalnych wyników polega na wyborze najprostszej techniki, która najlepiej sprawdzi się w Twoich rękach. Odpowiedni dobór matrycy i klina ma kluczowe znaczenie w odbudowach klasy II. Najnowsza generacja kompozytów typu bulk-fill posiada doskonałe właściwości optyczne, które poprawiają efekt estetyczny. Technika linii podstawowych (Essential lines) oferuje alternatywną metodę szybkiego i skutecznego zakończenia odbudowy, zapewniając uzyskanie satysfakcjonującego wyniku.

#### Bibliografia

1. Bailey O. Sectional matrix solutions: the distorted truth. Br Dent J. 2021 Nov;231(9):547-555. doi: 10.1038/s41415-021-3608-5. Epub 2021 Nov 12. PMID: 34773017; PMCID: PMC8589656.
2. Chiodera G, Orsini G, Tosco V, Monterubbianesi R, Manauta J, Devoto W, Putignano A. Essential Lines: a simplified filling and modeling technique for direct posterior composite restorations. Int J Esthet Dent. 2021 May 10;16(2):168-184. PMID: 33969973.
3. Hardan L, Sidawi L, Akhundov M, Bourgi R, Ghaleb M, Dabbagh S, Sokolowski K, Cuevas-Suárez CE, Lukomska-Szymanska M. One-Year Clinical Performance of the Fast-Modelling Bulk Technique and Composite-Up Layering Technique in Class I Cavities. Polymers (Basel) 2021 Jun 4;13(11):1873
4. Monterubbianesi R, Tosco V, Orilisi G, Grandini S, Orsini G, Putignano A. Surface evaluations of a nanocomposite after different finishing and polishing systems for anterior and posterior restorations. Microsc Res Tech. 2021;10.1002/jemt.23850. doi:10.1002/jemt.23850.

# SimpliShade™ BULK FILL

## Opinie użytkowników



*"SimpliShade Bulk Fill zrewolucjonizował moje podejście do wykonywania odbudów kompozytowych w trzonowcach i przedtrzonowcach. Jest też niezwykle wygodny i prosty w użyciu."*

**Dr n. med. Maciej Mikołajczyk\***  
Łódź, Polska



*"SimpliShade Bulk Fill to rozwiązanie typu "3 w 1": uniwersalny kolor, idealna konsystencja, doskonałe dopasowanie. Dzięki niemu praca jest prosta i skuteczna."*

**Prof. Joseph Sabbagh\***  
Bruksela, Belgia



*"Kompozyt o wspaniałej konsystencji, pozwalającej na łatwą aplikację i modelowanie. Łatwa i prosta procedura, doskonałe dopasowanie koloru."*

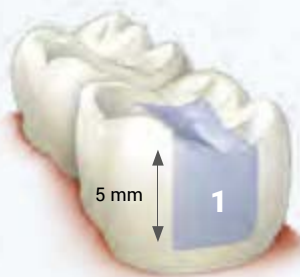
**Dr Dimitar Kosturkov\***  
Sofia, Bulgaria

\* Płatny konsultant firmy Kerr.



**Kompozyt typu flow (1) z warstwą SimpliShade Bulk Fill na wierzchu (2).**

Zastosowanie płynnego kompozytu pozwala uszczelnić i wyrównać dno ubytku (maks. do 2 mm). Drugi krok to wypełnienie ubytku materiałem (do 5 mm).



**Tylko Bulk Fill do wys. 5 mm**

Jednoetapowe wypełnienie ubytku materiałem SimpliShade (maks do 5 mm).



## 2 OPAKOWANIA W CENIE 1\*

### SimpliShade™ BULK FILL

Opakowanie:  
37211 Strzykawka SimpliShade Bulk Fill 4 g



**260 zł**  
2 OPAKOWANIA

### SimpliShade™ BULK FILL

Opakowanie:  
37212 Zestaw 20 kompiuli unidose SimpliShade Bulk Fill (20x 0,25 g)



**350 zł**  
2 OPAKOWANIA

\* Oferta dostępna u wybranych dystrybutorów Kerr

# SimpliShade™ BULK FILL FLOW

## Opinie użytkowników



*"Unikalna plastyczność, przy której doskonale sprawdza się zastosowanie techniki Snow-pow od StyleItaliano."*

**Prof. Angelo Putignano\***  
Ancona, Włochy



*"Rewelacyjny i innowacyjny kompozyt typu bulk fill flow. Doskonała szczelność brzeżna, szybka aplikacja z funkcją samopoziomowania, niski skurcz polimeryzacyjny."*

**Dr Iulian-Costin Lupu\***  
Iași, Romania



*"Wyjątkowe połączenie wygody nakładania, niskiej przezierności i braku pęcherzyków powietrza z doskonałą widocznością na zdjęciach RTG."*

**Dr Hossam Kamel\***  
Aleksandria, Egipt

\* Płatny konsultant firmy Kerr.



### Adaptacja

Doskonała adaptacja materiału SimpliShade Bulk Fill Flow powoduje, że wypełnia on każdą przestrzeń anatomii zęba.



## 2 OPAKOWANIA W CENIE 1\*

### SimpliShade™ BULK FILL FLOW

Opakowanie:  
**37217** Strzykawka płynnego kompozytu  
SimpliShade Bulk Fill Flow (2x 2g)



**260** zł

2 OPAKOWANIA

### SimpliShade™ BULK FILL FLOW

Opakowanie:  
**37218** Zestaw 20 kompiuli unidose  
SimpliShade Bulk Fill Flow (20x 0,25g)



**350** zł

2 OPAKOWANIA

\* Oferta dostępna u wybranych dystrybutorów Kerr

### SonicFill™ 3

**Kup 2x op. SonicFill™ 3 Refill w specjalnej cenie.**

Kompozyt typu bulk-fill z aktywacją dźwiękową.

2x **36711** i pozostałe SonicFill™ 3 Refill

Opakowanie:

20x kapsułki 0,25g

**2x**



**640 Zł**  
320 Zł/OP.

### Vertise™ Flow Refill

Płynny, samoadhezyjny kompozyt.

1x **34401** i pozostałe Vertise Flow Refill

Opakowanie:

2x 2 g strzykawki z materiałem w jednym odcieniu,  
20 końcówek aplikacyjnych, 20 pędzelków



**249 Zł**

### Herculite XRV Custom Kit

Światłoutwardzalny, mikrohybrydowy materiał kompozytowy o średniej gęstości.

Zestaw zawiera:

4x 5 g strzykawki z materiałem w odcieniach szklawych A1, A2, A3, B2; 2x 5 g strzykawki z materiałem w odcieniach zębinowych A2, A3; 1x 5 ml butelka OptiBond Solo Plus; 1x 3 g strzykawka z wytrawiaczem Kerr Gel Etchant; 10 jednorazowych końcówek aplikacyjnych do wytrawiacza; 25 jednorazowych tacek do systemów wiążących; 50 jednorazowych aplikatorów.

1x **62811** Herculite XRV Custom Kit



**519 Zł**

### Herculite XRV Ultra Standard Kit

Zestaw do estetycznych rekonstrukcji w zębach przednich i bocznych.

Zestaw zawiera:

10x strzykawka 4g Enamel (A1, A2, A3, A3,5, B2, B3, C2, D2) i Dentine (A2, A3), akcesoria: 1x 1,7 g strzykawka Premise Flowable, 10 końcówek aplikacyjnych, 1x 5 ml OptiBond™ Solo Plus™, 1x 3 g Gel Etchant, 1 OptiDisc™ Sample Kit (45 szt. krążków 12,6 mm), 2 trzymadła, 25 tacek, 50 aplikatorów, 10 końcówek do wytrawiacza.

1x **33856** Herculite XRV Ultra Mini Kit



**1099 Zł**

### Herculite XRV Ultra Mini Kit

Oparty na sprawdzonej formule Herculite XRV kompozyt Herculite™ XRV Ultra™ z technologią nanocząsteczek wypełniacza oferuje wygodniejszą pracę, lepszą polerowalność i odporność na ścieranie.

Zestaw zawiera:

3 strzykawki, 1x 5 ml OptiBond™ Solo Plus™, 1x 3 g Gel Etchant, 25 tacek, 50 aplikatorów.

1x **33860** Herculite Ultra Mini Kit



**355 Zł**



# Harmonize™

Nanohybrydowy kompozyt do estetycznej odbudowy zębów

Harmonize jest pierwszym kompozytem rozpraszającym i odbijającym światło w sposób podobny do ludzkiego szkliwa, zapewniającym efekt kameleona i dopasowanie do naturalnych tkanek.

Harmonize™ opiera się na ART (Adaptive Response Technology), systemie nanocząsteczek wypełniacza, który umożliwia uzyskanie naturalnych wypełnień łatwiej niż dotychczas. Składa się w 81% z materiałów nieorganicznych o średnim rozmiarze cząsteczek poniżej 50 nm. Zastosowanie technologii ART w Harmonize pozwala osiągnąć:

- efekt kameleona dzięki zmiennemu odbijaniu fali światła,
- zwiększoną retencję połysku i lepszą polerowalność,
- zmienną lepkość zapewniającą łatwiejsze formowanie kompozytu, bez spływania,
- lepszą skuteczność polimeryzacji, zapewniającą dłuższą trwałość wypełnień.

Opakowanie:

1x strzykawka 4g



## Oferta specjalna

175 Zł

CENA ZA 1X STRZYKAWKĘ  
PRZY ZAKUPIE OFERTY  
SPECJALNEJ

### Harmonize™

Kup 4x op. kompozytu Harmonize w specjalnej cenie.

Nanohybrydowy kompozyt nowej generacji do odbudów o najwyższej estetyce i wytrzymałości.

4x 36536 i pozostałe Harmonize syringe refill 4g

Cena zestawu: 700 zł

4x



# OptiBond FL™

Złoty standard w adhezji

## Zalety i unikalne cechy:

Technika całkowitego wytrawiania w trzech prostych krokach

- 48% wypełniacza zapewnia doskonałą siłę łączenia
- opatentowana formuła z monomerem GPDM
- długotrwała skuteczność
- doskonała widoczność na zdjęciach rtg, ułatwiająca diagnozę.



### Wszechstronny

Jedna warstwa primera, jedna warstwa czynnika łączącego, wilgotne lub suche środowisko.

Udowodniona skuteczność kliniczna

## OptiBond™ FL + OptiShade Universal Composite Syringe 4g

Kup zestaw OptiBond FL i otrzymaj 1 strzykawkę OptiShade Universal Composite Syringe 4g

Dwubutelkowy system wiążący, oparty na technice całkowitego wytrawiania.

1x 26684 E OptiBond FL Kit

Zestaw zawiera:

- 1x 8 ml OptiBond FL Primer,
- 1x 8 ml OptiBond FL Adhesive,
- 1x 3g strzykawka wytrawiacza Gel Etchant,
- 10 końcówek aplikacyjnych,
- 25 tacek, 50 aplikatorów

1x 37111 – i pozostałe OptiShade Universal Composite Syringe 4g



# Oferta specjalna

**645 ZŁ**

CENA ZESTAWU

## Zalecana procedura

Przygotowanie

Primer



Adhesive

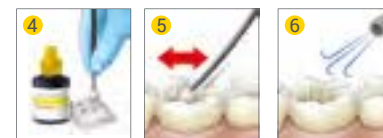


Odbudowy bezpośrednie

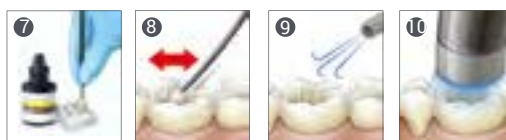
Krok 1 – wytrawianie



Krok 2 – Primer



Krok 3 – Adhesive



# Maxcem Elite Universal

Jeden cement do wszystkich wskazań



## Wolność wyboru

Cement samoadhezyjny, który można również stosować jako cement kompozytowy z uniwersalnym systemem wiążącym pozwala zmniejszyć ilość produktów w gabinecie bez potrzeby rezygnacji z preferowanej techniki cementowania.



## Siła prostoty

OptiBond Universal oferuje najlepszą w swojej klasie siłę łączenia bez potrzeby polimeryzacji, dzięki czemu procedury są prostsze i krótsze.



## Łatwe usuwanie nadmiarów

Dzięki One-peel™ usuwanie nadmiarów jest bardzo proste. Właściwości tiksotropowe Maxcem Elite ułatwiają aplikację materiału i usuwanie pozostałości po jego zastosowaniu.

## Maxcem Elite Standard Kit

Samotraviacy, samoadhezyjny cement kompozytowy.

Zestaw zawiera:

5x strzykawka 5g (2x clear, 1x white, 1x white opaque, 1x yellow),  
24 końcówki mieszające (regular),  
16 końcówek mieszających (szerokie),  
8 końcówek wewnętrznych,  
8 końcówek endodontycznych,  
przewodnik po technikach stosowania.

1x **34055** Maxcem Elite Standard Kit



**639** Zł

## Gel Etchant

**Gel Etchant Economy Pack w specjalnej cenie!**

37.5% kwas fosforowy przeznaczony do wytrawiania szkliwa i zębiny.

Unikalne cechy:

- optymalna konsystencja - nie spływa po nałożeniu
- wygodna strzykawka ułatwia aplikację
- jaskrawy, fioletowy kolor jest doskonale widoczny w jamie ustnej
- łatwo się wypłukuje z ubytku

Zestaw zawiera:

1x 30 g strzykawka Gel Etchant,  
2 strzykawki do aplikacji wewnętrznej,  
30 końcówek aplikacyjnych.

1x **34632** Gel Etchant Economy Pack



**215** Zł

TYLKO  
7,16 ZŁ/1 G



### NX3 Light Cure Syringe Refill

Światłoutwardzalny cement adhezyjny na bazie żywic.

Opakowanie:  
Strzykawka o poj. 1,8g

**33648** i pozostałe NX3 Light Cure Syringe Refill



147 zł

### Unikalne cechy:

- przeznaczony do licówek i wskazań wymagających nieograniczonego czasu pracy,
- doskonała adhezja do zębiny, szkliwa, bloczków CAD/CAM, ceramiki, porcelany, kompozytów i metalu,
- zastosowanie z systemami typu self-etch lub total-etch,
- najlepsza stabilność koloru zapewniająca trwałą estetykę, niezależnie od wersji cementu,
- łatwość usuwania nadmiarów w fazie żelu.

### Zalecana procedura

#### INLAY/ONLAY

1.	2.	3.	4.	5.	6.	6.
Nałożyć żel próbny i osadzić odbudowę. Sprawdzić kolor i dopasować. Zdjąć odbudowę.	Dokładnie usunąć żel próbny. Osuszyć powietrzem. Nałożyć silan chroniący go przed dostępem światła.	Nałożyć wybrany system wiążący na powierzchnię preparacji.	Nałożyć cement NX3 (light-cure lub dual-cure) na wewn. powierzchnię licówki.	Osadzić licówkę. Polimeryzować miejscowo przez kilka sek. Usunąć pasek międzyzębowy.	Polimeryzować każdą powierzchnię przez 20 sek.	Wykończyć i wypolerować.

#### KORONY CERAMICZNE

1.	2.	3.	4.	5.	6.	6.
Nałożyć żel próbny i osadzić odbudowę. Sprawdzić kolor i dopasować. Zdjąć odbudowę.	Dokładnie usunąć żel próbny. Osuszyć powietrzem. Nałożyć silan chroniący go przed dostępem światła.	Nałożyć wybrany system wiążący na powierzchnię preparacji.	Nałożyć cement NX3 (light-cure lub dual-cure) na powierzchnię preparacji lub odbudowy.	Osadzić odbudowę, pozwalając by nadmiar cementu wypłynął ze wszystkich stron. Polimeryzować przez 1-2 sek., następnie zebrać nadmiary cementu.	Polimeryzować każdą powierzchnię przez 20 sek.	Wykończyć i wypolerować.

#### KORONY NA PODBUDOWIE METALOWEJ

3.	4.	5.	6.	6.
Nałożyć wybrany system wiążący na powierzchnię preparacji.	Nałożyć cement NX3 dual-cure bezpośrednio na powierzchnię odbudowy.	Osadzić odbudowę, pozwalając by nadmiar cementu wypłynął ze wszystkich stron. Polimeryzować przez 1-2 sek., następnie zebrać nadmiary cementu.	Polimeryzować każdą powierzchnię przez 20 sek.	Wykończyć i wypolerować.



## Temp-Bond

Cement tymczasowy

Wprowadzony na rynek w 1961 roku, pierwszy Temp-Bond był oparty na eugenolu i tlenku cynku. To klasyczna formuła, poparta ponad stuletnimi badaniami klinicznymi. Temp-Bond to tymczasowy cement do próbnych uzupełnień lub cementowania tymczasowych koron i mostów.

W 1989 roku Kerr wprowadził na rynek Temp-Bond NE, rozwiązanie dla pacjentów uczulonych na eugenol, który zastąpiono kwasami karboksylowymi. Dzięki temu Temp-Bond NE nie hamuje polimeryzacji trwałych cementów kompozytowych ani tymczasowych materiałów z żywicy akrylowej.

Najnowszym produktem w rodzinie jest Temp-Bond Clear. Zawiera unikalny system inicjatorów redoks i wypełniaczy o niskim współczynniku załamania światła, które gwarantują stabilność chromatyczną cementu i zapewniają naturalną estetykę. Temp-Bond Clear jest najbardziej przeziernym tymczasowym cementem kompozytowym na rynku, co zapewnia doskonale efekty estetyczne.



## Cechy szczególne

Doskonała płynność ułatwia pracę i gwarantuje właściwe osadzenie uzupełnienia bez wysiłku.

- Dozowanie w strzykawkach, tubkach lub jednorazowych porcjach
- Wysokie siły łączenia
- Łatwe usuwanie



## TempBond Unidose & TempBond Unidose NE

Tymczasowy cement z eugenolem do osadzania prac tymczasowych i przymiarek prac stałych. Poręczne saszetki sprawdzają się jako awaryjne rozwiązanie dla pacjentów.

Opakowanie zawiera 50 saszetek po 2,4g każda

1x **31377** TempBond™ Unidose™ lub 1x **31973** TempBond Unidose NE

175 zł

## Oferta specjalna

### Temp-Bond™ Clear™

Opakowanie:

1x 5 ml (6 g) Automix Syringe  
10 końcówek mieszających.

1x **33351EU** TempBond Clear Automix syringe



165 zł

### Temp-Bond™ NE™

Opakowanie:

2x 11,8 g strzykawkę z cementem,  
20 końcówek mieszających.

1x **33685** TempBond NE Automix syringe



160 zł

# CaviWipes™

## Czyszczenie i dezynfekcja w jednym

Jednorazowe chusteczki nasączone płynem dezynfekcyjnym CaviCide.

1x 4731245/20 CaviWipes flatpack



Skuteczna eliminacja:  
• SARS-CoV-2 • bakterii • wirusów • grzybów • prątków •

## Oferta specjalna

20 ZŁ

### Instrukcja użycia CaviWipes



1

#### Właściwości

- Eliminacja drobnoustrojów w max. 3 minuty\*.
- Skuteczność potwierdzona klinicznie.
- Niska zawartość alkoholu: poniżej 20%.
- Praktyczne opakowanie.



2

#### Zalety

- Zmniejszenie niebezpieczeństwa zakażenia krzyżowego.
- Eliminacja niebezpiecznych mikroorganizmów.
- Możliwość natychmiastowego użycia.
- Doskonała zgodność z dezynfekowanymi powierzchniami.

\* Spektrum i czas działania można sprawdzić na stronie:  
[www.kerrdental.com/pl-pl/produkty-profilaktyczne/caviwipes-dezynfekcja-powierzchni](http://www.kerrdental.com/pl-pl/produkty-profilaktyczne/caviwipes-dezynfekcja-powierzchni)

## OptiDam™

Koferdam wraz ze specjalną, anatomiczną ramką doskonale dostosowuje się do kształtu jamy ustnej, zapewniając doskonałą widoczność i dostęp do pola zabiegowego.

1x 5201 i pozostałe – uzupełnienie 30 szt.

1x 5205 i pozostałe – uzupełnienie 60 szt.



425 ZŁ

ZESTAW 60 SZT.

239 ZŁ

ZESTAW 30 SZT.

## Pasta CleanPolish

CleanPolish to pasta profilaktyczna do szybkiego i skutecznego oczyszczania zębów oraz wypełnień ze stopów metali.

1x **360** CleanPolish 50 g

46 Zł



## Pasta SuperPolish

Zastosowanie w kolejnym etapie pasty SuperPolish zapewnia lustrzany połysk powierzchni zębów i wypełnień ze stopów metali.

1x **361** SuperPolish 50 g

46 Zł



## Occlubrush™

Jednoetapowy system do polerowania przeznaczony do wypełnień kompozytowych, kompomerów, szkło-jonomerów modyfikowanych żywicą i pośrednich odbudów ceramicznych.

Uzupełnienie 10 szt w wybranym kształcie:

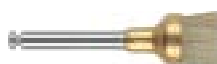
1x **2510** Occlubrush kielich

1x **2511** Occlubrush mały kielich

1x **2512** Occlubrush, płomyk



255 Zł



kielich



mały kielich



płomyk

### SuperMat Assorted Kit

Uniwersalny system napinania formówek.

Zestaw zawiera: 14x formówka stalowa Adapt SuperCap, 6x formówka transparentna Adapt SuperCap Transparent

Zestaw startowy w specjalnej cenie!

1x **2150** SuperMat Assorted Kit



**579** ZŁ

### Adapt SuperCap Matrices

Wyjątkowo cienkie formówki Adapt SuperCap dopasowane do systemu SuperMat.

Dostępne w różnych rozmiarach i jednym uniwersalnym kształcie dla trzonowców i przedtrzonowców, w wersji ze stali lub z przezroczystego tworzywa sztucznego.

1x **2161** i pozostałe Adapt SuperCap Matrices



**179** ZŁ

Nr kat. 2161	Nr kat. 2162	Nr kat. 2181	Nr kat. 2182	Nr kat. 2171	Nr kat. 2172
Dead-Soft Steel 0,030 mm, wys. 5,0 mm, 50 szt.	Dead-Soft Steel 0,030 mm, wys. 6,3 mm, 50 szt.	Non-Dead-Soft Steel 0,038 mm, wys. 5,0 mm, 50 szt.	Non-Dead-Soft Steel 0,038 mm, wys. 6,3 mm, 50 szt.	Transparent 0,050 mm, wys. 5,0 mm, 50 szt.	Transparent 0,050 mm, wys. 6,3 mm, 50 szt.

## Oferta specjalna

**440** ZŁ  
ZESTAW

### 8x Hawe™ Sycamore Interdental Wedges + Hawe Sycamore Interdental Wedge Dispenser

Kup zestaw 8x op. dowolnych klinów Hawe i otrzymaj dozownik z 500 klinami.

8x **822/05** i pozostałe Hawe™ Sycamore Interdental Wedges

+ **826** Hawe™ Sycamore Interdental Wedges

**8x**



+



Dostępne uzupełnienia

Nr kat. 822/05	Nr kat. 822/10	Nr kat. 822/20	Nr kat. 822/30	Nr kat. 822/40	Nr kat. 822/50	Nr kat. 822/60	Nr kat. 822/70
Turkusowe (Mini) – 100 szt. <b>55 zł/op.</b>	Pomarańczowe 100 szt. <b>55 zł/op.</b>	Białe 100 szt. <b>55 zł/op.</b>	Zielone 100 szt. <b>55 zł/op.</b>	Żółte 100 szt. <b>55 zł/op.</b>	Niebieskie 100 szt. <b>55 zł/op.</b>	Czerwone 100 szt. <b>55 zł/op.</b>	Białe 100 szt. <b>55 zł/op.</b>



# OptiDisc™

Złoty standard w adhezji



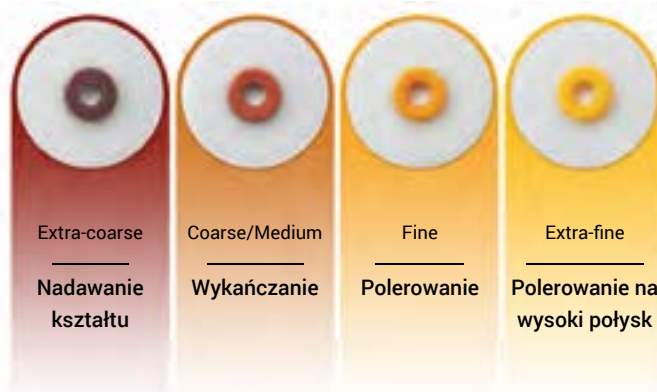
## Gotowe do użycia i trwałe

Krażki OptiDisc są wykonane z poliestru pokrytego warstwą cząsteczek tlenku glinu. Cząsteczki ściernie nie mają powłoki zewnętrznej, co oznacza, że pracę możesz rozpocząć bezpośrednio po zamocowaniu krążka na mandrylce.

## 4 kolory, cztery grubości nasypu

System OptiDisc oferuje 4 różne grubości nasypu do nadawania kształtu, wykańczania i polerowania. Są przeznaczone do kompozytów, wypełnień glesjonomerowych, amalgamatów, metali szlachetnych i półszlachetnych.

Krażki występują w trzech różnych średnicach: 9,6 mm, 12,6 mm i 15,9 mm, co ułatwia dostęp do tylnych zębów, bez ryzyka uszkodzenia tkanek miękkich.



Opatentowane trzymadło nie wystaje ponad powierzchnię krążka, chroniąc wypełnienie przed uszkodzeniem i zarysowaniem.

## OptiDisc™

Kup zestaw 4x dowolne uzupełnienia OptiDisc i otrzymaj opakowanie mandrylek do krążków OptiDisc.

Opakowanie OptiDisc:

80 – 100 dysków w zależności od wyboru rodzaju.

1x **4197** i pozostałe OptiDisc Mini Kit

Opakowanie mandrylek:

5 szt. trzymadełek standard lub short.

Zawiera 5 szt trzymadełek standard lub short.

1x **195** i pozostałe OptiDisc mandrylki

4x



+



**440** ZŁ  
ZESTAW

# elements™ Connect & Apex Connect

Bezprzewodowy mikrosilnik endodontyczny i endometr

## Bezpieczna droga do celu

### Pewność i bezpieczeństwo

Lepsza widoczność pola zabiegowego i wyjątkowa niezawodność podczas każdego zabiegu. Pracuj pewnie i bezpiecznie dzięki elements Connect i Apex Connect. Intuicyjny wyświetlacz podaje długość roboczą w czasie rzeczywistym. Wyposażony w dwie wymienne baterie mikrosilnik zapewnia płynną pracę praktycznie każdym systemem pilików maszynowych.

Wszystko, czego potrzebujesz by osiągnąć cel.





### Wszechstronność ruchów

Silnik elements Connect może pracować ruchem adaptacyjnym, recyprokalnym i rotacyjnym – pracuj, jak lubisz, bez konieczności zmiany techniki.

### Zaprogramowane ustawienia

9 wstępnie zaprogramowanych ustawień pilników Kerr, 1 ustawienie recyprokalne i 4 konfigurowalne ustawienia.

### Praca bez przerw

W zestawie znajdują się dwie wymienne baterie, aby jedna z nich była zawsze naładowana, dzięki czemu zabiegi można bezpiecznie wykonywać bez przerwy.

### Wbudowana dokładność

Dokładność pomiarów zapewnia funkcja automatycznej autokalibracji Apex Connect, która aktywuje się za każdym razem, gdy urządzenie jest włączone.

### Pewna praca

Informacja o aktualnej odległości od wierzchołka jest podawana w formie wartości liczbowej i graficznej, z dodatkowym sygnałem dźwiękowym przy osiągnięciu wierzchołka.

Dane do zamówień:

815-1801 Elements Connect Cordless Motor Kit  
815-1803 Apex Connect Kit

## Oferta specjalna

### elements™ Connect i Apex Connect

Kup zestaw elements™ Connect  
i Apex Connect z 30% rabatem  
Cena promocyjna: 9 890 zł  
Cena regularna: 13 900 zł



**9 890** Zł

ZESTAW  
30% RABAT

### Pilniki Zenflex i pilniki Traverse + elements™ Connect i Apex Connect za 1 zł

Kup zestaw 70 opakowań dowolnych  
pilników Zenflex oraz 20 op. dowolnych  
pilników Traverse i odbierz bezprzewodowy  
mikrosilnik Elements Connect za 1 zł  
Cena zestawu: 19 900 zł  
Cena regularna zestawu: 33 300 zł

70x



20x



**19 900** Zł

ZESTAW





**Maksymalnie wytrzymałe.  
Minimalnie inwazyjne.**

## ZenFlex™

Pilniki rotacyjne do opracowania kanałów

### ZenFlex™

4x 818-1421 i pozostałe ZenFlex  
(asortyment i uzupełnienia)

### PROMOCJA

Kup 4 dowolne opakowania pilników ZenFlex  
w cenie 3 – cena za op. 150 zł



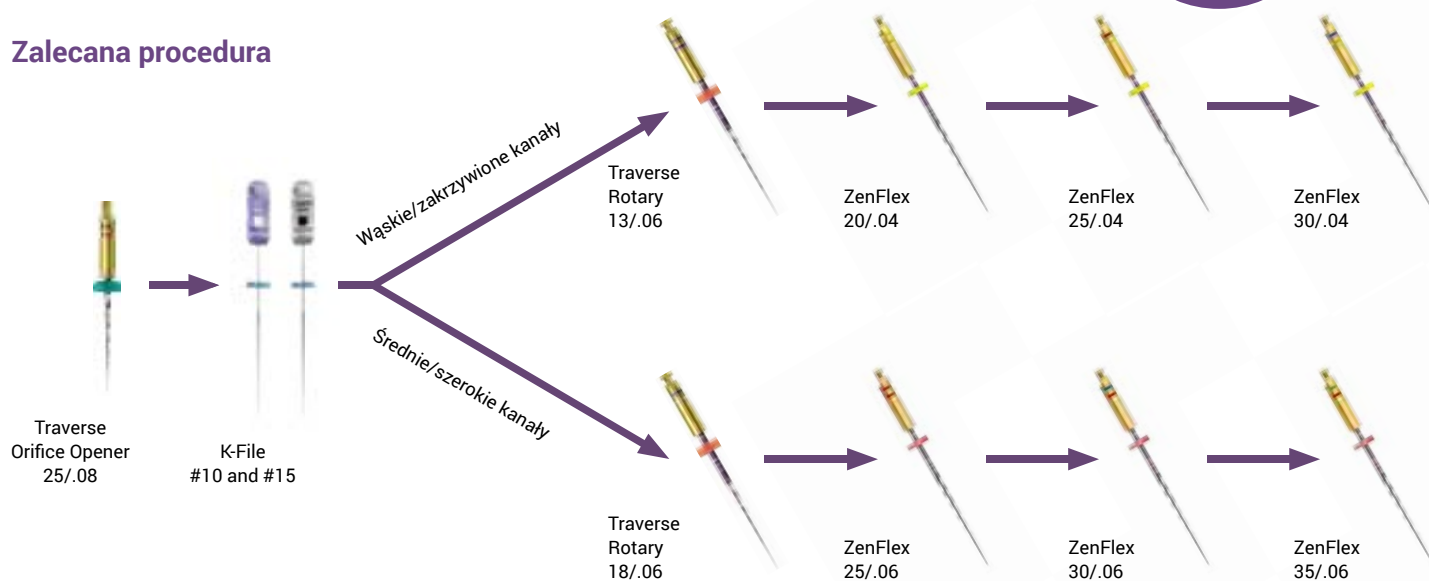
## Oferta specjalna 3+1

CENA REGULARNA 199 ZŁ

**600 ZŁ**

ZESTAW

### Zalecana procedura



**UWAGA:** Prezentowana procedura stanowi ogólne wytyczne dla standardowych przypadków leczenia. W każdym przypadku obowiązkiem operatora jest podejmowanie decyzji w oparciu o własną wiedzę i dostosowanie przebiegu leczenia do każdego przypadku w celu uniknięcia jakichkolwiek skutków niepożądanych. Wszelkie podejmowane środki i działania powinny być wynikiem indywidualnej oceny każdego przypadku klinicznego.



## Oferta specjalna

**265 zł**

CENA 1 OPAKOWANIA  
PRZY ZAKUPIE  
ZESTAWU

### Gutta Percha Cartridge

Kup 3x op. Gutta Percha Cartridge w specjalnej cenie.

Nowe kartridże z gutaperką do systemu elements IC i elements™free.

Opakowanie zawiera 10 szt.

3x **972-2500** Gutta Percha Cartridge

Cena zestawu: 795 zł

**3x**



### Buchanan Heat Plugger

Jeden gorący plugger Buchanana do systemu elements IC i elements™free.

Dostępne warianty:

- 952-0031** rozm. 30/.04
- 952-0004** rozm. 50/.06
- 952-0005** rozm. 50/.08
- 952-0006** rozm. 50/.10
- 952-0007** rozm. 50/.12



**339 zł**

SZTUKA

### Buchanan Hand Plugger

Jeden ręczny plugger Buchanana.

Dostępne warianty:

- 974-0060** #0
- 974-0058** #1
- 974-0059** #2



**349 zł**

SZTUKA

## FibreKleer 4x TAPERED

Wkłady koronowo-korzeniowe z włókna szklanego o wysokiej widoczności na zdjęciach RTG (400% Al)

Zestaw uzupełniający zawiera 10 szt. w wybranym rozmiarze.

1x **N83BA** i pozostałe FibreKleer



85 Zł

## Build-It FR Mini-Mix

Materiał do odbudowy zrębu zęba

- nadaje się do bezpośredniego nakładania i nie spływa, co ułatwia aplikację
- podwójnie utwardzalny (światło- i samoutwardzanie), dla maksymalnej elastyczności
- widoczny na zdjęciach rtg, w celu łatwej identyfikacji obszarów brzeżnych.

Uzupełnienie zawiera:

1x 4 ml strzykawka Mini-Mix, instrukcja użycia, 5 końcówek mieszających, 5 końcówek wewnętrznych.

1x **N32FS** i pozostałe Build-It FR (1 strzykawka)



85 Zł

## Breeze

Samoadhezyjny cement kompozytowy o doskonałej retencji do osadzania koron, mostów, wkładów i nakładów.

Uzupełnienie zawiera:

1x 4 ml strzykawka, 12 końcówek mieszających, instrukcja użycia.

Strzykawka w dowolnym kolorze w specjalnej cenie!

1x **N97B** i pozostałe Breeze Self Etch Cement



120 Zł

# Kerr™ Master Class

Polish premiere



**4.10.2024, godz. 10:00 – 17:10**

Centrum szkoleniowe Stern Weber Polska sp. z o.o.

Prof. Philippe Sleiman

**Re-establishing the biological orders in Endodontics.**

## NADCHODZĄCE DARMOWE WEBINARY NA ŻYWO

WEBINAR

STOM. ZACHOWAWCZA



20.09.2024, godz. 14.00 – 15.00  
Ceramic veneers: protocol for minimal preparation and predictable bonding  
Dr Ajay Juneja, B.D.S, M.D.S. (ZEA)

WEBINAR

STOM. ZACHOWAWCZA



11.10.2024, godz. 12:00 – 14:30  
Easy steps for polishing your composites  
Dr Agne Malisaukiene, DMD

## NADCHODZĄCE WARSZTATY HANDS-ON

ENDODONCJA



06.09.2024, godz. 12:00 – 14:30  
Warsaw Dental Medica Show, Warszawa  
Zen w endo – Nowoczesne protokoły opracowania i wypełniania kanałów korzeniowych  
Dr n.med. Katarzyna Olczak  
organizator: Dentomax

ENDODONCJA



19.10.2024, godz. 10:00 – 17:00  
Siedziba Promedus, Łódź  
Spersonalizowana endodoncja mikroskopowa. Najnowsze protokoły diagnostyki, opracowania i wypełniania kanałów korzeniowych wraz z wizualizacją 3D w endodoncji – wykład z pokazem i warsztatem praktycznym  
Dr n.med. Katarzyna Olczak  
organizator: Promedus

ENDODONCJA



19.09.2024, godz. 10:00 – 17:00  
Siedziba Promedus, Łódź  
Spersonalizowana endodoncja mikroskopowa. Najnowsze protokoły diagnostyki (CBCT), opracowania i wypełniania kanałów korzeniowych” – wykład z pokazem i warsztatem praktycznym.  
Dr n.med. Katarzyna Olczak  
organizator: Promedus

STOM. ZACHOWAWCZA



25.10.2024, godz. 10:00 – 16:00  
Sala Szkoleniowa Aneks, Poznań  
Optymalne wypełnienia kompozytowe w każdej sytuacji klinicznej step by step  
Dr n. med. Maciej Mikołajczyk  
organizator: Aneks

STOM. ZACHOWAWCZA



18.10.2024, godz. 10:00-14:00  
Sala Szkoleniowa Car-line  
Optymalne wypełnienia kompozytowe w każdej sytuacji klinicznej step by step  
Dr n. med. Maciej Mikołajczyk  
organizator: Car-line

Rejestracja  
i więcej  
informacji



# PRZEDSTAWICIELE REGIONALNI KERR

wiedza • wsparcie • relacje



woj. zachodniopomorskie,  
lubuskie (płn.)

**Kamila Kien**  
Area Manager  
tel. 600 019 418  
kamila.kien@envistaco.com



woj. pomorskie,  
kujawsko-pomorskie, warmińsko-  
mazurskie (zach.)

**Kamila Pietrzak**  
Area Manager  
tel. 600 203 831  
kamila.pietrzak@envistaco.com



woj. podlaskie, mazowieckie,  
warmińsko-mazurskie (wsch.)

**Krzysztof Okoński**  
Area Manager  
tel. 695 951 134  
krzysztof.okonski@envistaco.com



woj. mazowieckie,  
lubelskie (płn.)

**Monika Wasilewska**  
Area Manager  
tel. 603 113 543  
monika.wasilewska@envistaco.com



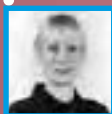
woj. łódzkie,  
mazowieckie

**Michał Baranowski**  
Area Manager  
tel. 694 429 715  
michal.baranowski@envistaco.com



woj. podkarpackie,  
lubelskie (płd.),  
świętokrzyskie

**Aleksandra Chrząszcz**  
Area Manager  
tel. 600 203 413  
aleksandra.chrzaszcz@envistaco.com



woj. wielkopolskie,  
lubuskie (płd.)

**Ewelina Kobierska**  
Area Manager  
tel. 695 951 280  
ewelina.kobierska@envistaco.com



woj. dolnośląskie,  
opolskie

**Joanna Lewandowska**  
Area Manager  
tel. 602 648 448  
joanna.lewandowska@envistaco.com



woj. śląskie,  
małopolskie

**Michał Brzoza**  
Area Manager  
tel. 606 908 574  
michal.brzoza@envistaco.com



Nobel Biocare Polska Sp. z o.o.

al. Jana Pawła II 27 | 00-867 Warszawa | Polska | tel. +48 22 597 69 00 | fax: +48 22 597 69 07 | www.kerrdental.com

Niniejsza broszura nie stanowi oferty handlowej w rozumieniu Kodeksu Cywilnego. Podane ceny mają charakter rekomendacji. Dostępność produktów u dystrybutorów może być ograniczona. Zastrzegamy sobie prawo do zmiany oferty i wycofania produktów. Niniejsza broszura ma charakter informacyjny i jest przeznaczona wyłącznie dla profesjonalistów z branży stomatologicznej.

MKT-24-1291 ©2023 Kerr Corporation.

Wszelkie znaki towarowe stanowią własność Kerr Corporation.  
Wszelkie prawa zastrzeżone.